

AT-Boretec

HDD-Bohrwerkzeuge

Produktkatalog 2023



AT-Boretec

Im Brauke 11c
57392 Schmallenberg
Tel.: 02972/ 978448-0
Fax: 02972/ 978448-8
info@at-boretec.de

Inhaltsübersicht

Inhaltsübersicht

Pilot- Bohrwerkzeuge	3 - 11
Pilot- Felsbohrwerkzeuge	12 - 15
Fels- Aufweitwerkzeuge	16 - 17
Aufweitwerkzeuge	18 - 21
EZ- Connect- Systeme & Schiebemuffen	22 - 25
Subsaver	26-27
Bohrgestänge & Klemmbacken	28 -30
Ziehköpfe	31
Pushköpfe & Drehwirbel	32
Verschleißteile	33-34
Zubehör	35
Schmutzwasserpumpen	36
Digital Control- Ortungstechnik und Zubehör	37-38

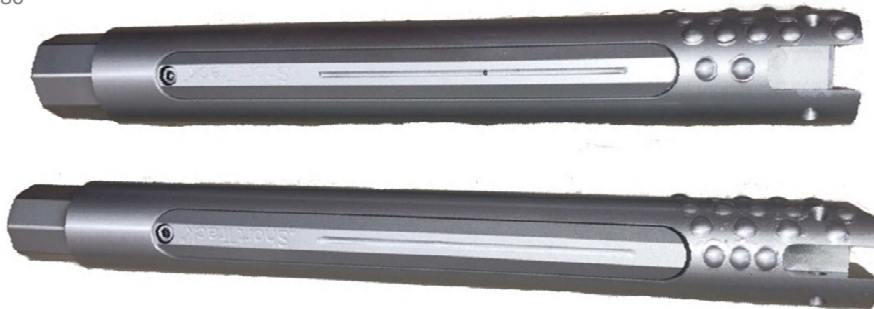


Sendergehäuse Shorttrack

Shorttrack

Kompaktes Seitenlader- Sendergehäuse mit integriertem EZ- Connect- Anschluss und auswechselbarer Bohrspitze

Abb.: SW80



- Kürzere Bauform durch Integration von EZ- Connect- Anschluss und Bohrspitzenaufnahme
- Dadurch bessere Steuereigenschaften
- Alle gängigen EZ- Connect Anschlüsse verfügbar
- Preisgünstig
- TCI- Verschleißschutz
- Kompatibel mit allen DCI- & Subsite Sonden



Abb.: SW80 Achtkant box, für MT-Powerdrill



Abb.: TD61 box, für Tracto Technik



Abb.: SW64 Sechskant pin, für Vermeer



Abb.: QF400 pin, für Vermeer

Gehäuse- Ø [mm]	Maschinentyp	Anschluss	Art.-Nr.
75	MT11 Powerdrill	SW64 box	SG-ST75
75	MT11 Rockdrill	SW70 box	SG-ST75
85	MT15 Powerdrill/ Rockdrill	SW70 box	SG-ST85
95	MT18 Powerdrill/ Rockdrill	SW80 box	SG-ST95
95	MT22 XL	SW80 box	SG-ST95

HDD-Bohrwerkzeuge für steuerbare Bohranlagen

Bohrspitzen für Sendergehäuse Shorttrack

„Bohrspitzen für Shorttrack“

Rockbit I



Größe [mm]	Meißel	Art.-Nr.
75/100	R16RH	SG-STBS75-10
75/110	R20	SG-STBS75-15
85/110	R20	SG-STBS85-10
85/130	R22	SG-STBS85-15
95/150	R25A	SG-STBS95-10

Hardhead



Größe [mm]	Meißel	Art.-Nr.
75/110	B1, B3	SG-STBS75-20
85/110	B3	SG-STBS85-21
85/130	B3	SG-STBS85-20
85/150	B3	SG-STBS85-22
95/140	B3	SG-STBS95-20

Gravelbit



Größe [mm]	Meißel	Art.-Nr.
75/95	B3	SG-STBS75-50
85/110	B3	SG-STBS85-50
95/120	B3	SG-STBS95-50

Gravelbit R22



Größe [mm]	Meißel	Art.-Nr.
85/120	R22	SG-STBS85-60
95/135	R22	SG-STBS95-60

Rockbit IV



Größe [mm]	Meißel	Art.-Nr.
75/100	R20 ATH	SG-STBS75-40
85/125	R22 ATH	SG-STBS85-40
95/140	R24 ATH	SG-STBS95-40

Rockbit V



Größe [mm]	Meißel	Art.-Nr.
85/125	R22 ATH, B1	SG-STBS85-30
95/140	R24 ATH, B3	SG-STBS95-30

HDD-Bohrwerkzeuge für steuerbare Bohranlagen

Bohrköpfe für Sendergehäuse mit Stecksystem oder Gewindeanschluß

Rockhead Typ I

- Das Original
- Ein Bohrkopf für alle Böden
- Gute Steuereigenschaften in weichen Böden
- Steuerbar auch in Bodenklasse 6
- Bohren auch in Beton
- Austauschbare robuste Meißel
- Robuste Verschleißtechnik



Abb.: 2 3/8 reg. für Vermeer

Body- Ø / Schneidmaß [mm]	Meißelbesatz	Art.-Nr.
75/100	R 16RH	BK-RH110
80/110	R 20	BK-RH111
90/130	R 22	BK-RH113
95/140	R 22	BK-RH114
110/160	R 25A	BK-RH116
130/190	R 30AT	BK-RH119
150/220	R 30AT	BK-RH150
180/250	R 30AT	BK-RH180

Verfügbar mit allen gängigen Stecksystemen und Gewindeanschlüssen!

Rockhead Typ V



- Ein Bohrkopf für fast alle Böden
- Gute Steuereigenschaften in weichen Böden
- Steuerbar auch in Bodenklasse 6
- Bohren auch durch Betonkörper

Body- Ø / Schneidmaß [mm]	Meißelbesatz	Art.-Nr.
75/100	R 19AT	BK-MD1100
80/110	R 19AT	BK-MD2100
90/125	R 22AT-S	BK-MD2140
100/140	R 25AT-S	BK-MD2140

HDD-Bohrwerkzeuge für steuerbare Bohranlagen

Bohrköpfe für Sendergehäuse mit Stecksystem oder Gewindeanschluß

AT -Rockbit

- Effektive Anwendung durch neue Technik und Know- How
- Kostengünstig
- Schnell, da aggressiv
- Steuerung bis zu 10 % / 3 m in weichem Fels
- Keine Zusatzkomponenten wie Recycler oder Doppelrohr- Gestänge erforderlich
- Mit allen Bohrgeräten einsetzbar

Abb.: 7" / 175mm



Zoll / Schneidmaß [mm]		Meißelbesatz	Art.-Nr.
4"	100	R 17 AT	BK-AT110
4 ½"	115	R 19 AT	BK-AT115
5"	125	R22 ATH	BK-AT125
5 ½"	135	R24 ATH	BK-AT135
6"	150	R25ATH	BK-AT150
6 ¾"	160	R25 ATH	BK-AT160
7"	175	R30	BK-AT175

Verfügbar mit z.B. AT2- Stecksystem sowie allen anderen Steck- oder Gewindeanschlüssen!



Abb.:90/130

Hardhead

- Konischer Bohrkopf mit sehr guten Steuereigenschaften
- Rundum mit kleinen Felsmeißeln besetzt
- Geeignet für alle Mischböden
- Düsen auf 12 Uhr- und 6 Uhr- Position
- Auch mit Loch für Schäkel erhältlich

Body- Ø / Schneidmaß [mm]	Meißelbesatz	Art.-Nr.
70/100	3x B3 Außen B1	BK-HH110
80/110		BK-HH112
90/130	B3	BK-HH113
100/150		BK-HH115
130/190		BK-HH130

HDD-Bohrwerkzeuge für steuerbare Bohranlagen

Bohrköpfe für Sendergehäuse mit Stecksystem

MDH- Drillhead

- Gute Steuereigenschaften in weichen Böden
- Steuerbar auch in Bodenklasse 6
- Bohren auch durch Betonkörper
- Austauschbare robuste Meißel
- Robuste Verschleißtechnik
- Kurze Bauform
- Weniger Belastung auf Sendergehäuseaufnahme



Body- Ø / Schneidmaß [mm]	Meißelbesatz	Art.-Nr.
75/100	R 19AT	BK-MD1100
80/110	R 19AT	BK-MD2100
90/125	R 22ATH	BK-MD2140
100/140	R 25ATH	BK-MD2140

Anschlüsse mit
TT- Stecksystem!

SDH- Drillhead für Steuerplatte

- Verschiedene Steuerplatten erhältlich, siehe Seite 10
- Geeignet für alle Mischböden von weich bis mittelhart

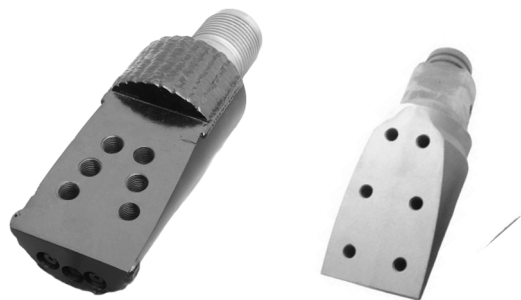
Body- Ø [mm]	Art.-Nr.
75	BK-SD1075
90	BK-SD1090
110	BK-SD1110



Steuerkönig für Steuerplatte

- Grundkörper sowie Steuerplatten mit 5- und 6- Loch- Bohrbild erhältlich
- Passende Steuerplatten siehe Seite 10
- Geeignet für alle Mischböden von weich bis mittelhart

Body- Ø [mm]	Loch-Bild	Art.-Nr.
80	5-Loch	BK-ST108
90	6-Loch	BK-ST109
100	6-Loch	BK-ST111
115	6-Loch groß	BK-ST115DW
125	6-Loch groß	BK-RH116



HDD-Bohrwerkzeuge für steuerbare Bohranlagen

Sendergehäuse

Seitenlader für TT- Stecksystem

- Geeignet für Subsite,-DCI- und RD- Sonden
- Zum Aufstecken des Bohrkopfes
- Mit Gewindeanschluss TD61, TD73, TD82



Gehäuse- Ø [mm]	Bemerkung	Art.-Nr.
80	TD61	SG-GDS80
85	TD73	SG-GDS85
98/103	TD82	SG-GDS98

Vorderlader für TT- Stecksystem

- Bohrkopfstecksystem mit Abdichtung für Sondenkammer
- TCI- Verschleißschutz
- Robuste Ausführung für extreme Einsatzzwecke
- Mit Gewindeanschluss TD61, TD73, TD82



Gehäuse- Ø [mm]	Bemerkung	Art.-Nr.
74	TD61	SG-GDV74
85	TD73	SG-GDV85
95	TD82	SG-GDV95

HDD-Bohrwerkzeuge für steuerbare Bohranlagen

Sendergehäuse

Seitenlader Universal

- Mit allen gängigen Anschlüssen erhältlich zb. Vermeer, Ditch Witch
- Geeignet für Subsite,-DCI- und Underground Magnetics- Sonden
- Mit allen gängigen Gewinden lieferbar wie z.B. 2 3/8 reg., 2 7/8 reg., 3 1/2 reg



Gehäuse- Ø	Bemerkung	Art.-Nr.
68 mm	3.000 Nm	SG-VES68
75 mm	10/ 5.000 Nm	SG-VESG74
80 mm	10- 15/ 5.000 Nm	SG-VESG78
85 mm	10-15/ 7.000 Nm	SG-US282-05
95 mm	15-20/ 10.000 Nm	SG-US95-010
105 mm	20-30/ 14.00 Nm	SG-VEV103T

Vorderlader Universal

- Bohrkopfstecksystem mit Abdichtung für Sondenkammer
- TCI- Verschleißschutz
- Robuste Ausführung für extreme Einsatzzwecke
- Mit allen gängigen Gewinden lieferbar wie z.B.
- 2 3/8 reg., 2 7/8 reg., 3 1/2 reg.



Gehäuse- Ø [mm]	Bemerkung	Art.-Nr.
75	5.000 Nm	SG-GDV74T
85	7.000 Nm	SG-US85-00
95	12.000 Nm	SG-US95-012
105	20-30/ 14.00 Nm	SG-VEV103T

HDD-Bohrwerkzeuge für steuerbare Bohranlagen

Bohrköpfe für Sendergehäuse mit Stecksystem oder Gewindeanschluß

Seitenlader Standard für Steuerplatte

- Geeignet für Subsite,-DCI- und Underground Magnetics- Sonden
- Zum Aufschrauben der Steuerplatte
- Mit drei Düsen
- In 5-Loch- oder 6-Loch -Ausführung erhältlich



Gehäuse- Ø [mm]	Ausführung	Art.-Nr.
68	5- Loch, 4 – 8/3.000 Nm	SG-DWS68
75	5- Loch, 6 – 10/4.000 Nm	SG-DWS72
80	5- Loch/ 6- Loch, 10 – 15/6.000 Nm	SG-DWS80
85	6- Loch, 10 – 15/8.000 Nm	SG-DWS873

Verfügbare Steuerplatten auch mit Lochbild für Vermeer und Tracto



Abb.: Standard mit Verschleißschutz



Abb.: Weichfelsplatte



Abb.: Softrock



Abb.: Sharkplatte



Abb.: Bärenatze

Ausführung 6-Loch	Abmessungen [mm]	Art.-Nr.
Standard mit Verschleißschutz	110 x 260	ST-SV6L-110240
	120 x 260	ST-SV6L-120260
Bärenatze	110 x 260	ST-BT6L-110240
	120 x 260	ST-BT6L-120260
Weichfelsplatte	110 x 260	ST-W16L-110240
	120 x 260	ST-W16L-120260
Softrock	110 x 260	ST-W26L-110240
	120 x 260	ST-W26L-120260
Sharkplatte	110 x 260	ST-SP6L-110240
	120 x 260	ST-SP6L-120260

Ausführung 5-Loch	Abmessungen [mm]	Art.-Nr.
Standard mit Verschleißschutz	90 x 220	ST-SV5L-90220
	100 x 240	ST-SV5L-100240
	110 x 240	ST-SV5L-110240
Bärenatze	90 x 230	ST-BT5L-90230
	100 x 240	ST-BT5L-100240
	110 x 240	ST-BT5L-110240
Weichfelsplatte	90 x 230	ST-W15L-90230
	100 x 240	ST-W15L-100240
	110 x 240	ST-W15L-110240
Softrock	100 x 250	ST-W25L-100250
Sharkplatte	90 x 220	ST-SP5L-90220
	100 x 240	ST-SP5L-100240
	110 x 240	ST-SP5L-110240

HDD-Bohrwerkzeuge für steuerbare Bohranlagen

Pilot- Bohrwerkzeug

Sendergehäuse AT- Mini



- Geeignet für DCI- 8“ Mini- Sonden
- Passend für klein Bohrgeräte wie z.B. MT4, TT 4x, oder JT5
- Verfügbar mit AT- Mini- Stecksystem
- 50mm Durchmesser, 320 mm lang

Rockbit Typ I



Art.- Nr.: BK-MT09-RB80

- Ein Bohrkopf für alle Böden
- Gute Steuereigenschaften in weichen Böden
- Steuerbar auch in Bodenklasse 6, auch in Beton
- Austauschbare robuste Meißel R16RH 3M
- Robuste Verschleißtechnik

Hardhead



Art.- Nr.: BK-MT09-HH85

- Konischer Bohrkopf mit sehr guten Steuereigenschaften
- Rundum mit kleinen B1- Meißeln besetzt
- Geeignet für alle Mischböden
- Düsen auf 12 Uhr- und 6 Uhr- Position
- Auch mit Loch für Schäkel erhältlich

Rockbit Typ IV



Art.- Nr.: BK-MT09-RH

- Effektive Anwendung durch neue Technik und Know- How
- Kostengünstig
- Schnell, da aggressiv
- Steuerung bis zu 10 % / 3 m in weichem Fels
- Keine Zusatzkomponenten wie Recycler oder Doppelrohr- Gestänge erforderlich

Steuerplattenaufnahme



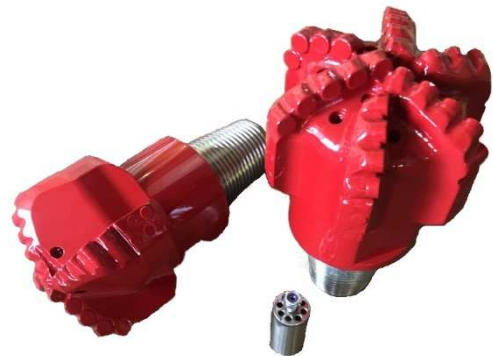
Art.- Nr.: BK-MT09-SP

- 5 verschiedene Steuerplatten erhältlich (Seite 10)

HDD-Bohrwerkzeuge für steuerbare Bohranlagen

Pilot- Felsbohrwerkzeug

Diamantmeißel



- Der Diamantmeißel arbeitet schneidend ohne bewegliche Teile oder Lager.
- Dadurch erheblich geringerer Verschleiß und Schonung von Werkzeugen und Bohranlage.
- Geeignet für weiche bis harte Felsböden.
- In mittelharten Böden zwei- bis dreifache Vortriebsgeschwindigkeit mit den richtigen Bohrparametern.
- Im Vergleich zu einem Rollenmeißel wesentlich bessere Steuereigenschaften.
- In verschiedenen Ausführungen erhältlich, geeignet für alle HDD-Felsbohrgeräte.
- Mit vier Flügeln für weichere Felsformationen
- Reparaturservice: Verlängern Sie die Lebensdauer Ihres Meißels und lassen Sie ihn fachgerecht durch uns instandsetzen. Durch den Tausch defekter Schneiddiamanten kann ein Meißel bis zu 20-mal wieder in den Neuzustand versetzt werden.

Typ / Schneidmaß Zoll / [mm]	Ausführung	Art.-Nr.	
5 5/8"	142	Vierflügel	RL-3558-15
6 1/2"	165	Vierflügel	RL-4612-00

Typ / Schneidmaß Zoll / [mm]	Ausführung	Art.-Nr.	
5 5/8"	142	Sechsflügel	RL-4558-10
6 1/2"	165	Sechsflügel	RL-4612-10

Stufenmeißel



- Hohe Qualität speziell für HDD- Anwendungen
- Für weiche Felsformationen
- Versionen mit verschiedenen Meißeln erhältlich

Typ / Schneidmaß Zoll / [mm]	Ausführung	Art.-Nr.	
5 1/2"	140	B3	BK-SL11405
6 1/2"	165	B3	BK-SL3160

Typ / Schneidmaß Zoll / [mm]	Ausführung	Art.-Nr.	
5 1/2"	140	R3	BK-SL11401
6 1/2"	165	R3	BK-SL3161

HDD-Bohrwerkzeuge für steuerbare Bohranlagen

Pilot- Felsbohrwerkzeug

Rollenmeißel mit geschlossenen Lagern



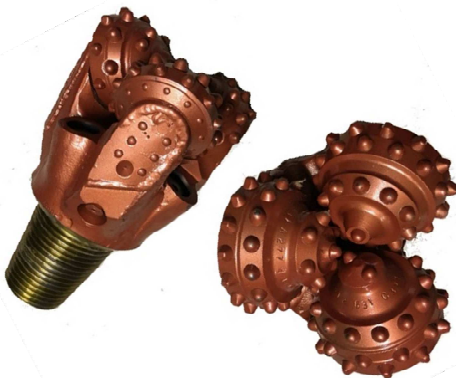
- Geeignet für höhere Ansprüche
- Hohe Qualität speziell für HDD- Anwendungen
- Für harte Felsformationen
- Mit eingebautem Rückschlagventil
- Mit TCI- Bits

**Meißel mit Anschluss
2 7/8" oder 3 1/2" verfügbar!**

Typ / Schneidmaß Zoll / [mm]		IADC-Code	Art.-Nr.
5 1/2 "	140	527	RL-1512-06
5 5/8"	143	547	RL-2558-10
5 7/8"	150	547	RL-2578-01
6 1/2"	165	527	RL-16125
		547	RL-16124

Weitere Größen auf Anfrage!

Rollenmeißel mit offenen Lagern



- Für weiche bis mittelharte Felsformationen
- Mit TCI- Bits
- Sehr gutes Preis-/ Leistungsverhältnis

Zoll / Schneidmaß [mm]	IADC-Code	Art.-Nr.
5 1/2"	140	521
		RL-2512-07

Weitere Größen auf Anfrage!

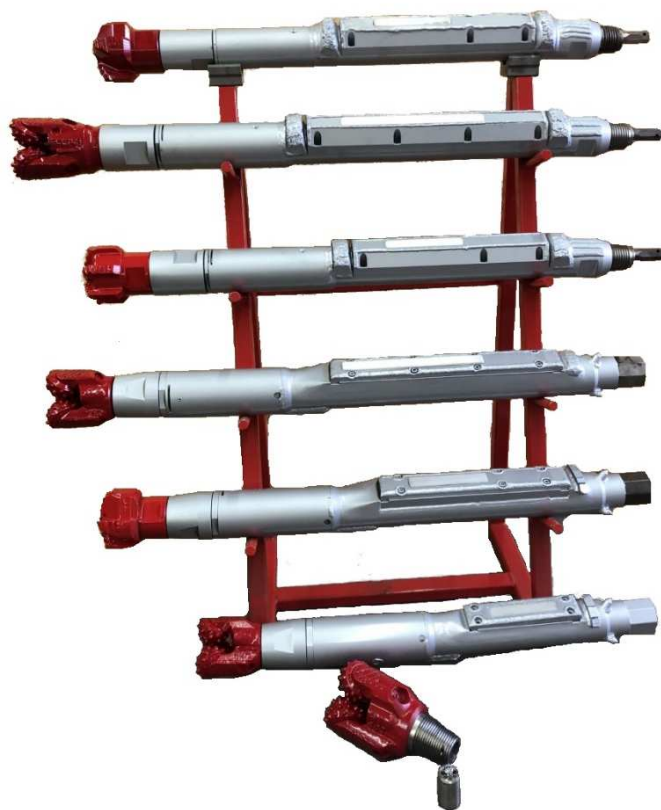
HDD-Bohrwerkzeuge für steuerbare Bohranlagen

Pilot- Felsbohrwerkzeuge

Felsbohr-Sendergehäuse

- Verfügbar in drei Längen für Minisonde, Standardsonde und Tiefensonde
- Geeignet für Subsite,-DCI- und Underground Magnetics- Sonden
- Passend für alle MT- Bohrgeräte

Maschinentyp	Gehäuse- Ø [mm]	Version	Art.-Nr.
MT11- MT15	115	AT- Mini -kurze Version für Slimsonden	SG-MTR-S-100
MT18- MT22	115		SG-MTR-S-115
MT28- MT40	145		SG-MTR-S-122
MT11- MT15	115	AT- Standard -für Standardsonden	SG-MTR-M-100
MT18- MT22	115		SG-MTR-M-115
MT28- MT40	145		SG-MTR-M-122
MT11- MT15	115	AT- Large -Lange Version für Tiefensonden	SG-MTR-L-100
MT18- MT22	115		SG-MTR-L-115
MT28- MT40	145		SG-MTR-L-122



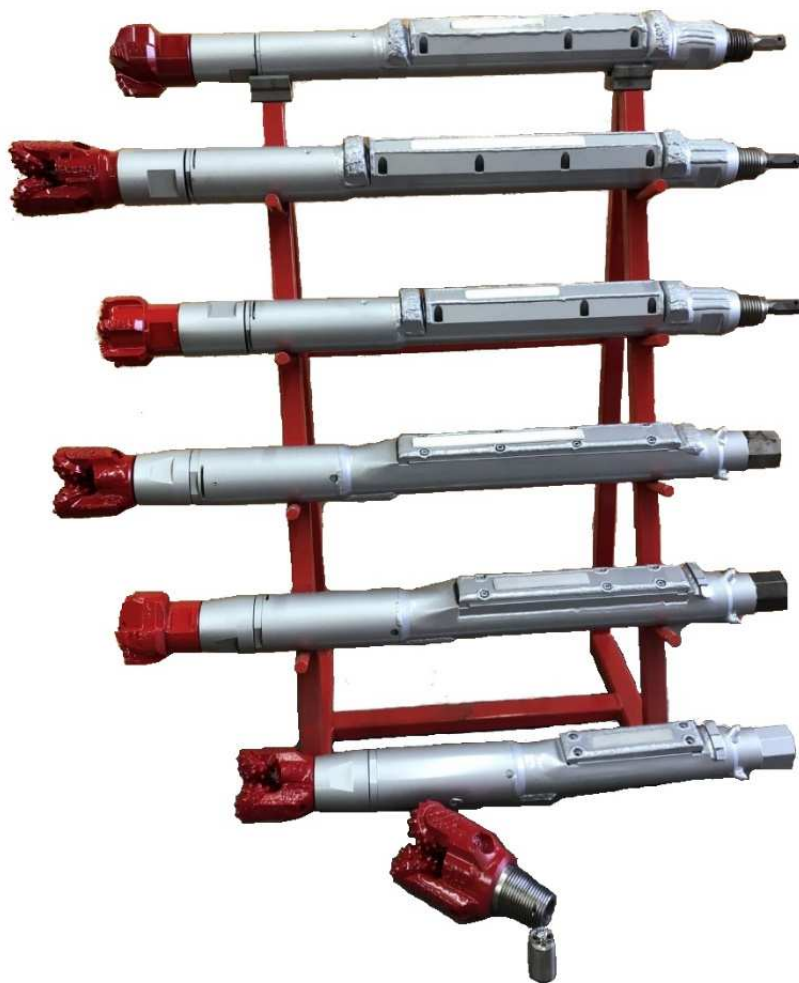
Lagerteil

Maschinentyp	Art.-Nr.
MT11- MT15	SG-MTR-150
MT18- MT22	SG-MTR-210
MT28- MT40	SG-MTR-381



Felsbohr- Sendergehäuse für Ditch Witch

Maschinentyp	Gehäuse- Ø [mm]	Version	Art.-Nr.
AT2720/ AT30	115	3.75" -kurze Version für Slimsonden	SG-DWR-S-100
AT40	115		SG-DWR-S-115
AT4020/ AT60	145		SG-DWR-S-122
AT2720/ AT30	115	4.5" -für Standardsonden	SG-DWR-M-100
AT40	115		SG-DWR-M-115
AT4020/ AT60	145		SG-DWR-M-122
AT2720/ AT30	115	4.75" -Lange Version für Tiefensonden	SG-DWR-L-100
AT40	115		SG-DWR-L-115
AT4020/ AT60	145		SG-DWR-L-122



HDD-Bohrwerkzeuge für steuerbare Bohranlagen

Pilot- Felsbohrwerkzeuge

Rollercone

- Geschlossene Lager, gute Standzeit der Cutter
- Kostengünstiger als ein klassischer Hole Opener
- Eigenfertigung
- Optional mit eingebautem Drehwirbel
- Alle Maße als Sonderanfertigung möglich, z.B. 11"
- Auf Wunsch auch mit 4, 5 oder 6 Cutter- Rollen für höhere Belastung verfügbar

Verfügbare Größen		Art.- Nr.
[mm]	[Zoll]	
254	10"	HO-RC250-010
300	12"	HO-RC300-010
350	14"	HO-RC350-010
400	16"	HO-RC400-010
450	18"	HO-RC450-010
500	20"	HO-RC500-010



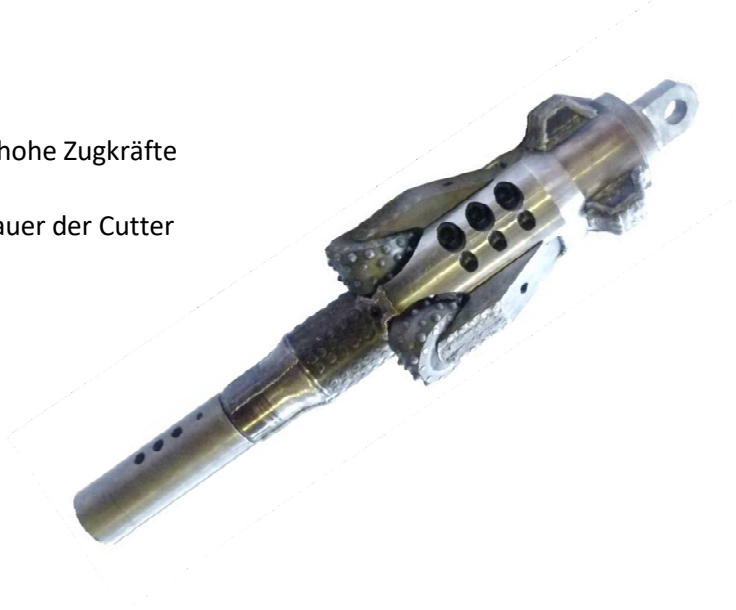
HDD-Bohrwerkzeuge für steuerbare Bohranlagen

Pilot- Felsbohrwerkzeuge

Hole Opener R4 / R6 und R8

- Extrem robuste Ausführung mit Haltearmen für hohe Zugkräfte
- Sicherer Wechsel der Cutter
- Abschmierbare Lager, dadurch längere Lebensdauer der Cutter
- Langlebig
- Lange Lebensdauer, daher kosteneffektiv
- Optional mit eingebautem Drehwirbel

Body Größe	Art.- Nr.
R4	HO-AR04-000
R6	HO-AR06-000
R8	HO-AR08-000



CUTTER / ARME				
Für Typ	Anzahl Cutter	Größe [Zoll]	Größe [mm]	Art.-Nr.
R4	3	8 1/2"	215	HO-AR4-009
	3	10"	255	HO-AR4-010
R6	3	12"	305	HO-AR6-120
	3	14"	356	HO-AR6-140
	3	16"	406	HO-AR6-160
R8	4	16"	406	HO-AR8-160
	4	18"	460	HO-AR8-180
	4	20"	510	HO-AR8-200

Backreamer AT- Hole Opener

Mit Gewindeanschluss nach Wahl!

- Kostengünstige Alternative zum klassischen Hole Opener
- Speziell entwickelter Backreamer für mittelharten Fels
- Deutlich effektiver in weichem bis mittelharten Fels, da wesentlich aggressiver
- Geringer Verschleiß durch große, wechselbare Karbideinsätze
- Mit eingebautem Wirbel
- Einsetzbar auch in Misch- und Kiesböden

Verfügbare Größen		Verfügbare Wirbel [to.]
[mm]	[Zoll]	
180 bis 710	7" bis 28"	15, 25, 40



HDD-Bohrwerkzeuge für steuerbare Bohranlagen

Backreamer

Backreamer Allrounder

- Konischer Aufweitkopf mit robusten Anschweißmeisseln
- Kanäle zum Abtransport des Bohrkleins
- Konus hinten, Zurückschieben möglich
- Standardmäßig mit integriertem Drehwirbel
- Vergleichbar geringes Gewicht
- Einsetzbar in allen Mischböden

Verfügbare Größen		Verfügbare Wirbel [to.]
[mm]	[Zoll]	
225	9"	7
bis	bis	15
1500	60"	25
		40



Abb.: QF400 pin

**Anschlüsse für alle gängigen
Bohrgeräte verfügbar!**

Backreamer Kodiak

- Unser Bestseller
- Verfügbar ab einer Größe von 100 mm
- Robuste Anschweißmeißel
- Konischer Body mit gewendelten Kanälen
- Tonnenform zum Bohrwandglätten
- Standardmäßig mit integriertem Drehwirbel
- Geeignet für alle Mischböden von weich bis sehr hart



Abb.: SW80

Verfügbare Größen		Verfügbare Wirbel [to.]
[mm]	[Zoll]	
100	4"	7
bis	bis	15
700	28"	25
		40

HDD-Bohrwerkzeuge für steuerbare Bohranlagen

Backreamer

Backreamer Rockreamer

- Austauschbare, robuste Felsmeißel
- Langes Gehäuse zum Glätten der Bohrwand
- Kanäle zum Abtransport des Bohrkleins
- Düsen in der Bohrachse
- Konus hinten, Zurückschieben möglich
- Standardmäßig mit integriertem Drehwirbel
- Vergleichbar geringes Gewicht
- Hoher Verschleißschutz auch in aggressiven Böden
- Schneidet den Boden und verdrängt weniger, dadurch erheblich schneller als herkömmliche Kompakträumer
- Einsetzbar in allen Mischböden, bis hin zum leichten Fels



Verfügbare Größen		Verfügbare Wirbel [to.]
[mm]	[Zoll]	
200	8"	15
bis	bis	25
1500	41"	40

**Anschlüsse für alle gängigen
Bohrgeräte verfügbar!**

Backreamer Kombireamer

- Glatter Körper
- Robuste Anschweißmeißel
- Hoher Verschleißschutz
- Düsenausrichtung in Bohrachse
- Konus hinten dadurch Zurückschieben möglich
- Integrierter Wirbel
- Schweißkonstruktion dadurch leicht



Verfügbare Größen		Verfügbare Wirbel [to.]
[mm]	[Zoll]	
140	7"	7
bis	bis	15
600	24"	25
		40

HDD-Bohrwerkzeuge für steuerbare Bohranlagen

Backreamer

Backreamer Chopper

- Robuste Felsmeißel für harte Böden
- 100% Schneiden, kein Verpressen
- Gute Mischaktion durch Paddel
- Bis zu 3x schneller in harten Böden
- Standardmäßig mit integriertem Drehwirbel
- Für alle festen, nicht verdrängbaren Böden z.B. Sand, Mergel, harte Ton- u. Lehmböden



Verfügbare Größen		Verfügbare Wirbel [to.]
[mm]	[Zoll]	
200	8"	15
bis	bis	25
600	24"	40

Anschlüsse für alle gängigen
Bohrgeräte verfügbar!

Backreamer Flycutter

- Für alle Bohrgeräte ab 10 to.
- Vorzugsweise für große Bohrgeräte ab 50 to.
- Austauschbare, robuste Felsmeißel
- Einsetzbar in allen Böden bis hin zum leichten Fels



Verfügbare Größen		Verfügbare Wirbel [to.]
[mm]	[Zoll]	
200	8"	15
bis	bis	25
600	24"	40

HDD-Bohrwerkzeuge für steuerbare Bohranlagen

Backreamer

Backreamer Barrelreamer



- Vorzugsweise für große Bohrgeräte
- Austauschbare, robuste Felsmeißel
- Große, extrem belastbare Anschweißzähne
- Einsetzbar in allen Böden bis hin zum leichten Fels

Verfügbare Größen		Verfügbare Wirbel [to.]
[mm]	[Zoll]	
250	10"	ohne
bis	bis	
1400	55"	

Zentrierer

- Zum Zentrieren eines Hole- Opener
- Erhöht die Produktivität und verlängert die Lebensdauer der Cutter
- Unbedingt empfehlenswert

Verfügbare Größen		Verfügbare Wirbel [to.]
[mm]	[Zoll]	
190	7 ½"	ohne
bis	bis	
1400	55	



**Basisanschluss 2 3/8" IF.
Gewindeanschluss bis 4 1/2" IF möglich!**

HDD-Bohrwerkzeuge für steuerbare Bohranlagen

EZ- Connect Systeme für MT- Powerdrill/ Rockdrill

Starterrod/ EZ- Connect maschinenseitig

Maschinentyp	Ausführung	Art.-Nr.
MT11 Powerdrill	MT11 PD box- SW64 Achtkant pin	EZ-MT060
MT11 Rockdrill	MT11 RD box- SW70 Achtkant pin	EZ-MT0150
MT15 Powerdrill/ Rockdrill	MT15 box- SW70 Achtkant pin	EZ-MT0150
MT18 Powerdrill	MT18 PD box- SW70 Achtkant pin	EZ-MT0200
MT18 Rockdrill	MT18 RD box- SW80 Achtkant pin	EZ-MT0202
MT22 XL	MT22 RD box- SW80 Achtkant pin	EZ-MT0205



EZ-Connect werkzeugseitig



Maschinentyp	Ausführung	Art.-Nr.
MT11 Powerdrill	SW64 Achtkant box	EZ-MT060
MT11 Rockdrill	SW70 Achtkant box	EZ-MT0150
MT15 Powerdrill/ Rockdrill	SW70 Achtkant box	EZ-MT0150
MT18 Powerdrill	SW70 Achtkant box	EZ-MT0200
MT18 Rockdrill	SW80 Achtkant box	EZ-MT0202
MT22 XL	SW80 Achtkant box	EZ-MT0205

Schiebemuffen

- Mit TCI- Verschleißschutz
- Auch mit Schneidzähnen erhältlich

Maschinentyp	Ausführung	Art.-Nr.
MT11 Powerdrill	SW64 Achtkant, l:122 mm, mit TCI-Verschleißschutz	HX-SW64-122MTS
MT11 Rockdrill	SW70 Achtkant, l:140 mm, Schraube innen liegend, mit TCI-Verschleißschutz	HX-SW70-140MTS
MT15 Powerdrill/ Rockdrill		
MT18 Powerdrill		
MT18 Rockdrill	SW80 Achtkant, l-152 mm mit 2 Löchern, mit TCI-Verschleißschutz	HX-SW80-152MTS
MT22 XL		



HDD-Bohrwerkzeuge für steuerbare Bohranlagen

EZ-Connect Systeme für Ditch Witch

Flexstange EZ-Connect Typ III (maschinenseitig)

Maschinentyp	Ausführung	Art.-Nr.
JT20	EZ- Connect SW64	FX-DW000
JT 30	l= 890 mm Typ III SW70 pin-pin	FX-DW0520
JT30	Ohne EZ-Connect, 4020 M1 pin	FX-DW0001
AT30	Typ II SW70	FX-DW0002
AT30	Ohne EZ-Connect, 4020 M1 pin	FX-DW0003



EZ-Connect Typ III (werkzeugseitig)



Maschinentyp	Ausführung	Art.-Nr.
JT 3020M1	EZ-Connect Typ III SW70 box achtkant	EZ-DW0503

Schiebemuffen

Maschinentyp	Ausführung	Art.-Nr.
JT 20	SW64 Achtkant, L:122mm mit TCI - Verschleißschutz	HX-SW64-122
JT 2720M1	SW70, L= 170 mm, 0ahtkant Mit TCI -Verschleißschutz	HX-SW70-140
JT 3020M1	SW70, L= 170 mm, achtkant Mit TCI -Verschleißschutz	HX-SW70-170
JT 4020M1	SW80, L= 152 mm, achtkant Mit TCI -Verschleißschutz	HX-SW80-152M1
JT40	Achtkant Mit TCI -Verschleißschutz	HX-DW-JT40
JT60	Achtkant Mit TCI -Verschleißschutz	HX-DW-JT60



HDD-Bohrwerkzeuge für steuerbare Bohranlagen

EZ- Connect- Systeme für Vermeer

EZ-Connect / Starterrod Standard (maschinenseitig)

Maschinentyp	Ausführung	Art.-Nr.
D7, D9, D10	FS I box - Sechskant SW51 box	EZ-VE0101
D18 D20 D23 D24	FS I box - Sechskant SW64 box	EZ-VE0201
D36 D40	FS I box - Sechskant SW64 box	EZ-VE0221
D24x40	FS I box - Sechskant SW64 box	EZ-VE0301
D24 QF400	Achtkant SW67 box	EZ-VE0405
D36 QF400	Achtkant SW67 box	EZ-VE405



Standard oder mit
TCI- Verschleißschutz

Alle Starterrods auch mit EZ-Connect Achtkant SW67 QF400/ SW76 QF460 erhältlich!



EZ-Connect / Starterrod verstärkt

Ausführung	Art.-Nr.
D24x40 FS I box - Achtkant SW70 pin	EZ-VE0310
D36x50 FS I / II box - Achtkant SW70 pin	EZ-VE0404

EZ-Connect / Gegenstück (werkzeugseitig)

Ausführung	Art.-Nr.
RD60- Sechskant SW64 pin für Standard Version	BR-ZA300
2 3/8" reg- Sechskant SW64 pin für Standard Version	BR-ZA305
RD60 – Ditch Witch Achtkant SW70 box für verstärkte Version	BR-ZA381



HDD-Bohrwerkzeuge für steuerbare Bohranlagen

Schiebemuffen

Vermeer



Abb.: Mit Schneidzähnen

Maschinentyp	Ausführung	Art.- Nr.
D7x11 SW51, l= 110 mm	Sechskant mit TCI- Verschleißschutz	HX-SW51-110V
D16x20 – D36x50 SW64, l= 180 mm	Sechskant mit TCI- Verschleißschutz	HX-SW64-180
D24x40, D33x44, D36x50	Sechskant mit TCI- Verschleißschutz	HX-SW64-180
	Achtkant für Starterrod verstärkt SW70	HX-SW70-140VE
D20, D24, D36, D40 (QF400)	Achtkant SW67	HX-SW67
D24x40 II- D36x50 I SW67	Sechskant mit TCI - Verschleißschutz	HX-SW67

Tracto

Maschinentyp	Ausführung	Art.- Nr.
TT 10S, TT 12G – TT 13X SW64 l= 160 mm	Sechskant mit TCI- Verschleißschutz	HX-SW64-160



Alle Schiebemuffen auch mit Schneidzähnen verfügbar!

HDD-Bohrwerkzeuge für steuerbare Bohranlagen

Subsaver & Bohrteller**Subsaver MT- Powerdrill**

Maschinentyp	Ausführung	Art.-Nr.
MT11	2.06" FSII	SB-MT011
MT15	2.375" FSI	SB-MT015
MT15 XL, MT18	AT76/68	SB-MT018
MT22, MT25	AT89/76	SB-MT022
MT35, MT40	AT105	SB-MT035

**Subsaver MT- Rockdrill**

Maschinentyp	Ausführung	Art.-Nr.
MT11 RD	Außenstange, AT79	SB-MT011-A
MT11RD	Innenstange,	SB-MT011-I
MT15 RD	Außenstange, AT82	SB-MT015-A
MT15RD	Innenstange	SB-MT015-I
MT18, MT25 RD	Außenstange, AT89/76	SB-MT018-A
MT18, MT25RD	Innenstange	SB-MT018-I
MT35 RD	Außenstange , AT105	SB-MT035-A
MT35 RD	Innenstange	SB-MT035-I

Bohrteller MT-Powerdrill

Maschinentyp	Ausführung	Art.-Nr.
MT11	2.06" FSII	SB-MT011-BT
MT15	2.375" FSI	SB-MT015-BT
MT15 XL, MT18	AT76/68	SB-MT018-BT
MT22, MT25	AT89/76	SB-MT022-BT
MT35, MT40	AT105	SB-MT035-BT

Bohrteller MT-Rockdrill

Maschinentyp	Ausführung	Art.-Nr.
MT11 RD	AT79	SB-MT011-BTA
MT15RD	AT82	SB-MT015-BTA
MT18, MT25 RD	AT89/76	SB-MT018-BTA
MT35 RD	AT105	SB-MT035-BTA

HDD-Bohrwerkzeuge für steuerbare Bohranlagen

Subsaver & Bohrteller**Subsaver Dich Witch**

Maschinentyp	Ausführung	Art.-Nr.
JT20	2- teilig	SB-DW123
JT30	2- teilig	SB-DW234

**Subsaver Vermeer**

Maschinentyp	Ausführung	Art.-Nr.
D20	2.06 FSI	SB-VE123
D24	2.375" FSI	SB-VE234
D36	2.375" SFI SII	SB-VE345

Subsaver Tracto Technik

Maschinentyp	Ausführung	Art.-Nr.
10S - 15XP	TD61	SB-GD-061
15 XPT, 15 N, 18N, 18ACS	TD73	SB-GD073

HDD-Bohrwerkzeuge für steuerbare Bohranlagen

Bohrgestänge & Klemmbacken

Bohrgestänge MT- Powerdrill

Maschinentyp	Gestänge- Ø [mm] Verbinder- Ø [mm]	Länge [m]	Art.-Nr.
MT11 PD	2.06"	3,05	BG-MT11-PD
MT15 PD	67/60	3,05	BG-MT15-PD
MT15 XL, MT18 XL	76/68	4,5	BG-MT15-XL
MT18 PD	76/68	3,05	BG-MT18-PD
MT22, MT25 PD	89/76	4,5	BG-MT2225-PD
MT35, MT40 PD	105	4,5	BG-MT3540-PD



Bohrgestänge MT- Rockdrill

Maschinentyp	Gestänge- Ø [mm] Verbinder- Ø [mm]	Länge [m]	Art.-Nr.
MT11 RD	Außen 79/60	3,0	BG-MT11-001
	Innen		BG-MT11-002
MT15 RD	Außen 82/60	3,0	BG-MT15-500
	Innen		BG-MT15-600
MT18 RD	Außen 89/76	3,0	BG-MT18-001
	Innen		BG-MT18-020
MT25 RD, MT35 RD, MT40 RD	Außen 105/89	4,5	BG-MT35-010
	Innen		BG-MT35-015

Klemmbacken MT- Powerdrill

Maschinentyp	Ausführung	Art.-Nr.
MT11 PD	8x Ø73	KB-MT11-010
MT15 PD	8x Ø73	KB-MT14-010
MT15 XL, MT18 XL MT18 PD	8x Ø73	KB-MT16-500
MT22, MT25 PD	8x Ø82	KB-MT
MT35, MT40 PD	8x Ø105	KB-MT35-010



Klemmbacken MT- Rockdrill

Maschinentyp	Außenstange Art.- Nr.	Innenstange Art.- Nr.	Innenstange Art.- Nr.
MT11 RD	6x Ø73 KB-MT11-011	6x Ø73 KB-MT11-011	
MT15 RD, MT18 RD MT25 RD	12x Ø82 KB-MT16-010	2x Ø42 KB-MT16-015	2x Ø42 gefräst KB-MT16-016
MT25 RD XL, MT35 RD, MT40 RD	12x Ø105 KB-MT35-010	2x Ø55 KB-MT35-020	2x Ø55 gefräst KB-MT35-030

HDD-Bohrwerkzeuge für steuerbare Bohranlagen

Bohrgestänge

Ditch Witch

Maschinentyp	Ausführung	Art.-Nr.
JT20	Geschmiedete Ausf. Stangen-Ø.: 60mm Verbinder-Ø.: 68mm Biegeradius: m l: 3,00 m	BG-DW265
JT30 JT25/JT2720M1/3020M1/JT30	Geschmiedete Ausf. Stangen-Ø.: 76mm Verbinder-Ø.: 60mm Biegeradius: m l: 3,00 m	BG-DW470



Vermeer

Maschinentyp	Ausführung	Art.-Nr.
D24x40 FSI	- Geschm. Ausführung – Stangen- Ø;60 mm Verbinder- Ø.: 67 mm Biegeradius: 33 m l: 3,05 m	BG-VE4651
D36x50 FSI	Geschmiedete Ausf., Stangen-Ø.: 70mm, Verbinder-Ø.: 60mm Biegeradius: 33 m l: 3,05 m	BG-VE5511

Tracto Technik

Maschinentyp	Ausführung	Art.-Nr.
TD61 Talliert	--für TT10S- 15XP- Stangen-Ø;54 mm Verbinder-Ø.: 61 mm Biegeradius: 35 m l: 3,00 m	BG-GD61-01
TD61 Glatt	--für TT10S- 15XP- Stangen-Ø;61 mm Verbinder-Ø.: 61 mm Biegeradius: 40 m l: 3,00 m	BG-GD61-02
TD73 Glatt	--für TT10S- 15XP- Stangen-Ø;73 mm Verbinder-Ø.: 73 mm Biegeradius: 35 m l: 3,00 m	BG-GD73-01



HDD-Bohrwerkzeuge für steuerbare Bohranlagen

Klemmbacken

Ditch Witch

Maschinentyp	Ausführung	Art.-Nr.
JT 2720/ M1/ AT, JT 4020/ M1/ AT	Halter	KB-DW201
	Einsatz	KB-DW301
2720AT, 3020AT	Einteilig	KB-DW202
3020M1	Einteilig	KB-DW203



Vermeer



Maschinentyp	Ausführung	Art.-Nr.
Klemmbackenset D7x11, D9x13		KB-VE601 KB-VE602
Klemmbackenset D16x20, D10x10	Vorne Hinten	KB-VE101 KB-VE102
Klemmbackenset D20x22 Serie II-		KB-VE1002 KB-VE1001 KB-VE1003
Klemmbacke D24x40	2 5/8" Einteilig	KB-VE201
Klemmbacke D36x50, D40x55	2 3/4" Einteilig	KB-VE301
Klemmbackenhalter + Einsatz D24x40, D36x50	Halter Einsatz	Kb-VE305 KB-VE306
Klemmbacke D50, D80	Einsatz Ø 82mm	KB-VE421

Tracto

Maschinentyp	Ausführung	Art.-Nr.
Klemmbackeneinsatz 4X		KB-GD105
Klemmbackeneinsatz 10S- 15XP	TD61, Einsatz	KB-GD112
Klemmbackeneinsatz 15XPT	TD73, Einsatz	KB-GD118
Klemmbackeneinsatz 15N, 18N	TD73, Einsatz	KB-GD115
Klemmbackeneinsatz 25N, 28N	TD82, Einsatz	KB-GD116



Ziehköpfe

Ziehköpfe „Standard“

- Ausführung mit Ringöse
- Auf Anfrage auch mit Gabelkopf lieferbar
- Mit Abdichtung gegen Schmutz im Rohr
- Einfach zu montieren und zu demontieren
- Ersatzteile für alle Größen erhältlich
- Weitere Größen auf Anfrage
- Ab Lager lieferbar



Verfügbare Größen	Art.-Nr. „Standard“
32 bis 500	ZK- Ø mm



Ziehköpfe „Extra“

- Ausführung mit Ringöse
- Auf Anfrage auch mit Gabelkopf lieferbar
- Mit Vierfach-Abdichtung gegen Schmutz im Rohr, dadurch nahezu 100% dicht
- Einfach zu montieren und zu demontieren
- Ersatzteile für alle Größen erhältlich
- Weitere Größen auf Anfrage
- Ab Lager lieferbar

Verfügbare Größen	Art.-Nr. „Extra“
32 bis 500	ZK- Ø mm+

PE-Vorschweißköpfe mit Ringöse

- Mit Ringöse
- Ab Lager lieferbar

Verfügbare Größen	Art.-Nr. „Standard“
50 bis 500	ZK-PE Ø mm



HDD-Bohrwerkzeuge für steuerbare Bohranlagen

Pushköpfe und Zugwirbel

Pushkopf „Standard“

- Mit Gewindeanschluss
- Spülbohrungen vorne und hinten
- Verschleißschutz

Ausführung [mm]	Anschluss	Art.-Nr.
Ø 120	Gewindeanschluss nach Wahl	ZK-PK120
Ø 140		ZK-PK140



Zugwirbel Standardversion (Ausführung Lasche - Lasche)

- Qualitäts- Axiallager für hohe Zugkräfte
- In vier verschiedenen Größen lieferbar
- Auch mit Gabelkopf lieferbar



Ausführung [to.]	Body- Ø[mm]	Art.-Nr.
7	70	WI-07T
15	100	WI-15T
25	127	WI-25T
40	160	WI-40T
60	220	WI-60T



Abb.: Lieferbare Ersatzteile

Zugwirbel Kurzversion (zum Einbau in Aufweitköpfe)

- Qualitäts-Axiallager für hohe Zugkräfte
- In vier verschiedenen Größen lieferbar

Ausführung [to.]	Body- Ø[mm]	Art.-Nr.
7	70/110	WI-07T
15	100/150	WI-15T
25	130/180	WI-25T
40	160/215	WI-40T

HDD-Bohrwerkzeuge für steuerbare Bohranlagen

Verschleißteile

Panzerstreifen für Aufweitwerkzeuge

- Als Verschleißschutz an kritischen Stellen

Artikelbezeichnung	Abmessungen [mm]	Art.-Nr.
Panzerstreifen	20 x 11 x 920	VT-PZ20
Panzerstreifen	30 x 14 x 920	VT-PZ30



Verschleißleisten für Aufweitwerkzeuge

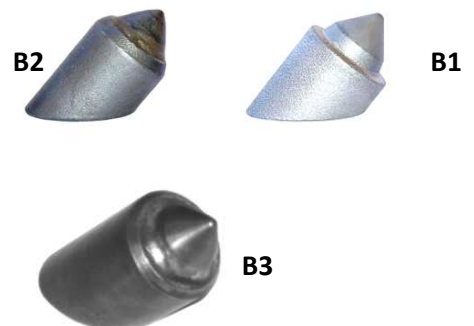
- Zum Aufschweißen an kritischen Stellen
- Zur Reparatur von Meißelbesatz

Artikelbezeichnung	Abmessungen [mm]	Art.-Nr.
Verschleißleiste 22x B1	30 x 8 x 1000	VT-VL30
Verschleißleiste 20x B2	35 x 8 x 1000	VT-VL35



Anschweißmeißel für Aufweitwerkzeuge

Artikelbezeichnung	Abmessungen [mm]	Art.-Nr.
B1	d= 18,0 h= 20,0	VT-B01
B2	d= 22,5 h= 30,0	VT-B02
B3	d= 25,0 h= 32,0	VT-B03



Anschweißzähne für Aufweitwerkzeuge

Ersatzzähne für Aufweitwerkzeuge

Artikelbezeichnung	Abmessungen [mm]	Art.-Nr.
R1	32 x 14	VT-R01
R2	45 x 14	VT-R02
R3	45 x 20	VT-R03

Verschleißteile**Rundschaftmeißel für AT- Pilotwerkzeuge und AT- Aufweitwerkzeuge**

Artikelbezeichnung	Art.-Nr.
R 14	VT-R14
R 16RH3	VT-R16RH3
R 16RH	VT-R16RH
R 20	VT-R20
R 22	VT-R22
R 25A	VT-R25A
R 30AT	VT-R30AT

**Rundschaftmeißel für Felsbohrwerkzeuge**

Artikelbezeichnung	Art.-Nr.
R 17AT	VT-R17AT
R 19AT	VT-R19AT
R 22AT-H	VT-R22AT-H
R 24AT-H	VT-R24AT-H
R 25AT-H	VT-R25AT-H
R 30AT	VT-R30AT

Meißelhalter für Aufweitwerkzeuge

Artikelbezeichnung	Art.-Nr.
Meißelhalter für Schaftdurchmesser 14 mm	VT-MH14
Meißelhalter für Schaftdurchmesser 16 mm	VT-MH16
Meißelhalter für Schaftdurchmesser 20 mm, verstärkte Ausführung	VT-MH20



HDD-Bohrwerkzeuge für steuerbare Bohranlagen

Zubehör

Gestänge Abstreifer

- Zur Reinigung der Bohrgestänge beim Rückzug
- Auch als Doppelabstreifer verfügbar
- Art.- Nr.: ZB-GA + Maschinen Typ



Kupferfett

- Zur Pflege von Bohrgestänge- Gewinden
- 10 kg Eimer
- Art.- Nr.: ZB-CU1000



Bio- Fett

- Zur Pflege von Bohrgestänge- Gewinden
- Biologisch abbaubar,
- Ökologisch verträglich
- 10 kg Eimer
- Art.- Nr.: ZB-CU1005



Meißelaustreiber

- Typ R20 Art.- Nr.: ZB-MA20



Spannhülse austreiber

- Von 8 mm bis 16 mm verfügbar
- Art.-Nr. ZB-SPxx



Schäkel

- Zum Fixieren von Backreamern oder Ziehköpfen
- Von 2 to. bis 13,5 to. verfügbar
- Art.-Nr. ZB-SCxx



Einhand – Rohr zangen

Typ / Größe	Art.- Nr.
36"	ZB-ER36
48"	ZB-ER48
60"	ZB-ER60



Lieferbare Ersatzteile

Unterbacke Für 36" / 48" / 60"

HDD-Bohrwerkzeuge für steuerbare Bohranlagen

Schmutzwasserpumpe

Schmutzwasserpumpe „Flex Drive“

- Robuste und unkomplizierte Pumpen / Motor- Kombination
- Ansaugtiefe bis 6 Meter
- Wartungsarmes Gerät mit langer Lebensdauer
- Durch Trennung von Pumpe und Antriebseinheit einfache Wartung
- Wenig Raumbedarf, kann überall dort eingesetzt werden, wo nur wenig Platz zur Verfügung steht, wie z.B. in schmalen Gruben



Schmutzwasserpumpe „Tsurumi“

- Robuste und leistungsstarke Pumpe geeignet für das Bentonit Recycling
- Einfacher Aufbau ermöglicht unkomplizierten Wechsel der Verschleißteile
- Geeignet für Frequenzsteuerung
- Verschleißbeständige Teile aus synthetischem Kautschuk wie z.B. das Pumpengehäuse schützen das Motorgehäuse aus Aluminiumdruckguß
- Einfache Wartung da der untere Teil der Pumpe einfach zu zerlegen ist ohne das Laufrad zu demontieren.
- Wenig Raumbedarf, kann überall dort eingesetzt werden, wo nur wenig Platz zur Verfügung steht, wie z.B. in schmalen Gruben



HDD-Bohrwerkzeuge für steuerbare Bohranlagen

Digital Control- Ortungstechnik und Zubehör



DigiTrak® Falcon F5+®

- Einfache Bedienung sowohl für Profis als auch für Erstbenutzer
- Das neue Quick Scan-Pair macht es schneller denn je, das Beste aus Ihrem Falcon-System herauszuholen.
- Multi-Power-Transmitter mit drei wählbaren Leistungsmodi, um Ihr ideales Gleichgewicht von Leistung, Akkulaufzeit und Datengeschwindigkeit einzustellen.
- Vier einfach zu bedienende Ortungsmodi.
- Mit einer Neigungsgenauigkeit von 0,1% können Sie die Präzision für Freigefälleleitungen beibehalten.
- Vollgepackt mit über 1000 Frequenzen
- Bis zu 55m (180 ft) Tiefe / 67m (220 ft) Daten
- Mutli-Power Transmitter
- Spülungsdruck in Echtzeit



DigiTrak® Falcon F2+®

- **Mit Falcon-Frequenzoptimierungstechnik gegen aktive Signals: Signalstörungen**
- Vereinfachte Grafikanzeige und intuitives bildgesteuertes Menü
- Aufladbare Lithiumionenbatterie mit der längsten Batterielebensdauer in seiner Klasse
- Roll-Offset passt die Uhrzeigerpositionen des Senders an die des Bohrkopfs an
- Übertragungsanzeige gibt die Stärke der Datenübertragung an
- Target Steering® (Zielansteuerung) nach links/rechts und oben/unten
- Off -Track Lokalisierung kann verwendet werden, wenn kein direktes Lokalisieren auf der Bohrtrasse möglich ist.



DigiTrak® Falcon F1

- Kompatibel mit Mark III- bis Mark V- Geräten
- Vereinfachte Grafikanzeige und intuitives bildgesteuertes Menü
- Mit NiMh- Batterietechnologie
- Roll - Offset passt die Uhrzeigerpositionen des Senders an die des Bohrkopfes an
- Übertragungsanzeige gibt die Stärke der Datenübertragung an



DigiTrak® Aurora Display™

- Touchscreen mit Farb-LCD in 8" oder 10"
- Datenaustausch über WI-FI und Bluetooth
- Kompatibel mit derzeitigen DCI-Empfängern
- Mit GPS-Funktion
- Kompatibel mit den TensiTrak® Zugkraft- und Spülungsdruck- Kontrollsystem und dem SST® Steering Tool.



HDD-Bohrwerkzeuge für steuerbare Bohranlagen

Digital Control- Ortungstechnik und Zubehör

Sonden für DCI-Ortungssysteme



Sonden für DigiTrak® Falcon F5+®

Ausführung	Farbkennung	Frequenz	Abmessungen [mm]
FT5p V2	Blau	Multifrequenz	24" (609,6 mm)
FT5 XLp	Lila		24" (609,6 mm)
FT5 Lp	Lila		19" (482,8 mm)
FT5 p	Lila		15" (318 mm)
FTR 5Lp	Schwarz		19" (482,8 mm)
FTR 5p	Schwarz		15" (318 mm)
FTR 5s	Gau		8" (203,2 mm)



Sonden für DigiTrak® Falcon F2+®

Ausführung	Farbe	Frequenz	Abmessungen [mm]
FT2 L+	Lila	Multifrequenz	19" (482,8 mm)
FT2	Rot		15" (318 mm)
FT2 S	Rot		8" (203,2 mm)



Sonden für DigiTrak® Falcon F1+™

Ausführung	Farbe	Frequenz	Abmessungen [mm]
FT1	Mint	Multifrequenz	15" (318 mm)
FT1s	Mint		8" (203,2 mm)



Weitere Sonden für F5 und F-Serie verfügbar.

Supercell™ Lithium Batterie

- Supercell- Batterie für DCI- Sonden
- Das Original von DCI
- Auch einsetzbar für andere Sonden
- Art.-Nr.: ZB-DC105



HDD- Powercell Batterie

- Batterie für DCI- Sonden
- Auch einsetzbar für andere Sonden
- Art.-Nr.: ZB-DC1052



Notizen

A large rectangular area with a red border and horizontal lines, intended for taking notes. The lines are evenly spaced and cover the majority of the page's width and height.

AT-Boretec

Kontakt Daten:

Hauptniederlassung

AT-Boretec –Andreas Tigges e.K.-
Im Brauke 11c
57392 Schmallenberg
Telefon: 02972 / 97 84 48-0
Fax: 02972 / 97 84 48-8
Email: info@at-boretec.de
www.at-boretec.de

Händler Polen

Heads Sp. Z.o.o.
ul. Piastowska 21
PL- 30-065 Krakow
Poland
Phone: (+48) 0122 690 568
E-Mail: heads@heads.com.pl
www.heads.com.pl

Händler Baltikum

Melker Baltik OÜ
Aleksander Nõomaa
Ämma tee 75, Iru,
EE - 74206 Harju maakond, Estonia
Phone: (+37) 026 211 498
E-Mail: aleksander@melkerbaltik.eu
www.melkerbaltik.eu

Händler Holland

Boretech Holland B.V.
Jaap Zitman
Schorsweg 8
8171 ME Vaassen, Nederland
Phone: (+31) 0850 734 200
E-Mail: jaap.zitman@boretech.nl
www.boretech.nl

Händler Schweiz

BBF Tools GmbH
Hans Pfenninger
Alte Landstrasse 1b
8942 Oberrieden, Schweiz
Phone: (+41) 0795 607 849
E-Mail: bbf-tools@outlook.com

Servicestützpunkt Süd

MR Baumaschinen
Robert März
Am Grünberg 2a (Gewerbegebiet)
92318 Neumarkt / Oberpfalz
Telefon: (+49) 09 181 463 530
E-Mail: info@hebra.net
www.hebra.net